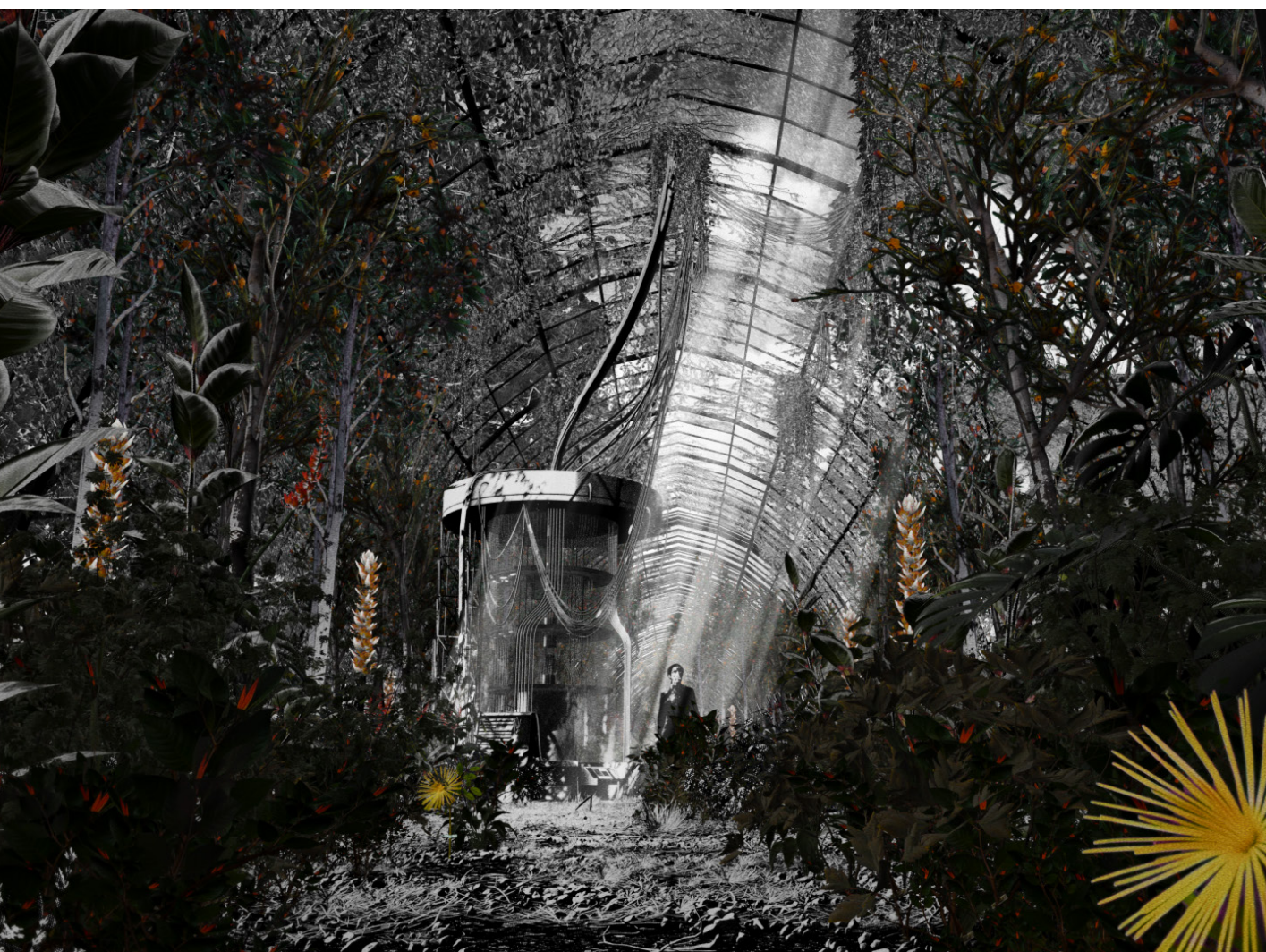


LE FRESNOY



EMPRUNTER UNE ŒUVRE DANS VOTRE ÉTABLISSEMENT SCOLAIRE 2025-2027



Nicolas Pirus, Sahad et l'oubli, 2025

LE FRESNOY — STUDIO NATIONAL DES ARTS CONTEMPORAINS

Jade Jouvin, *Derrière chez moi*, 2025. Vue de l'exposition *Panorama 27*.



Basé à Tourcoing, Le Fresnoy — Studio national des arts contemporains est une école d'art de haut niveau spécialisée dans l'audiovisuel, qui propose un cursus en deux ans durant lesquels les étudiants doivent réaliser un projet artistique.

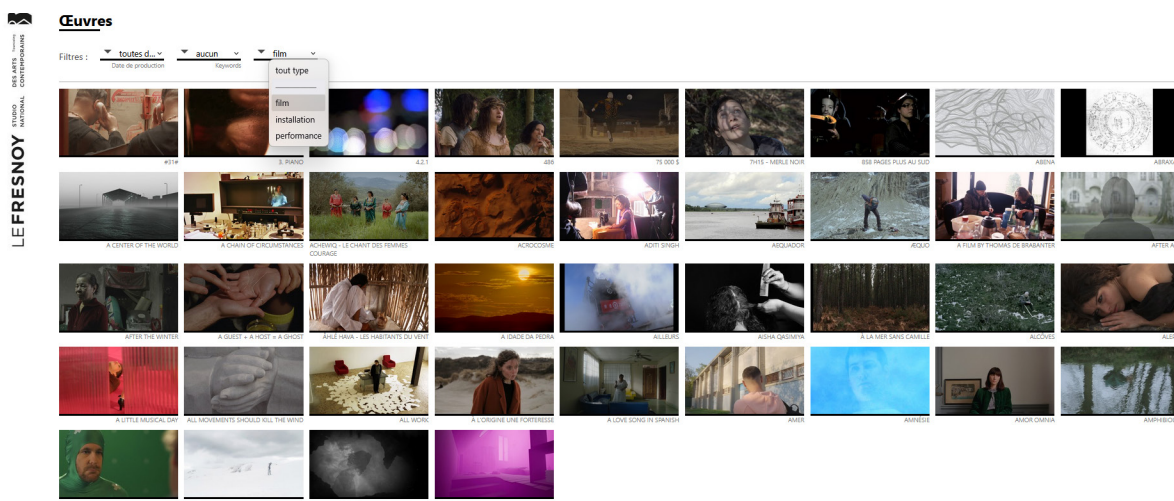
Les étudiants sont de jeunes artistes en provenance de tous les horizons de la création (arts plastiques, cinéma, photographie, vidéo, architecture, musique, spectacle vivant...) et de toutes les nationalités. La vocation du Fresnoy est de permettre l'émergence d'œuvres innovantes, notamment celles intégrant les outils de la création numérique. Les réalisations sont très variées, et reflètent la diversité des cultures de leurs auteurs, ainsi que leurs préoccupations sociales, politiques, économiques ou écologiques. Une cinquantaine d'œuvres sont ainsi produites chaque année. Elles sont présentées tous les ans au sein d'une grande exposition intitulée *Panorama*.

l'année de nombreuses activités à destination du public, et notamment pour les groupes. Il présente deux expositions par an, dont *Panorama*, mais aussi des conférences, rencontres, workshops... Le Fresnoy dispose également de deux salles de cinéma art et essai et accueille, en plus de sa programmation habituelle, les classes inscrites aux dispositifs École et cinéma, Collège au cinéma, Lycéens et apprentis au cinéma.

En tant qu'école d'art, Le Fresnoy a la chance de bénéficier de la présence de nombreux jeunes artistes. Ceux-ci participent activement à la vie du lieu et aux propositions à destination des publics, et animent la plupart des ateliers proposés au Fresnoy.

Pour en savoir plus sur le Fresnoy :
<http://lefresnoy.net>

CHOISIR UNE ŒUVRE



Pour choisir une œuvre pour votre projet, nous vous proposons plusieurs outils :

KARTEL

Le site Kartel est une base de données des œuvres produites au Fresnoy. Elle vous permet d'explorer l'intégralité des productions de l'école depuis son ouverture en 1997.

Vous pouvez choisir de consulter les informations en triant par promotion, par artiste ou par œuvre. Les œuvres peuvent être classées par années, par type (installation, film, performance) ou par mot-clé/thématique.

<https://kartelv3.lefresnoy.net/>

VIMEO

Pour les films, retrouvez une série d'albums Vimeo vous permettant de visionner l'intégralité des films, regroupés dans des albums classés par année.

Des albums thématiques (Canal Scolaires) sont aussi proposés.

<https://vimeo.com/lefresnoy/albums>

mot de passe pour accéder aux albums : **rosefluo**

Vous pouvez également nous contacter pour une liste de propositions en lien avec une problématique, un sujet, une technique, en écho à d'autres œuvres, etc.

Merci d'anticiper vos demandes avant le dépôt du dossier EROA et de nous contacter le plus en amont possible.

EMPRUNTER UNE ŒUVRE AU FRESNOY

INFORMATIONS PRATIQUES

- Le prêt d'œuvres est accessible à tous les établissements scolaires.
- L'établissement scolaire peut emprunter une ou plusieurs œuvres du Fresnoy.
- Le prêt est accordé pour une durée pouvant aller jusqu'à 8 semaines.
- Une convention de prêt est établie entre Le Fresnoy et l'établissement scolaire.
- Si un vernissage a lieu autour de cette manifestation, il est à la charge de l'établissement emprunteur ainsi que les cartons d'invitation.
- Les artistes exposés peuvent intervenir auprès des élèves. Ces interventions peuvent passer par le Pass Culture/Adage.
- Un compte-rendu pédagogique illustré de photos et/ou vidéos, accompagné d'une estimation de la fréquentation de l'exposition, sont à envoyer par mail après l'exposition à service-educatif@lefresnoy.net

POUR LES FILMS :

- Pour les films, un fichier numérique sera transmis en amont par Le Fresnoy. Les films peuvent être diffusés par du matériel appartenant à l'établissement scolaire (écran TV, vidéoprojecteur....).
- Un lien vimeo sera disponible pour travailler en amont ou en classe sur le film.
- Le fichier numérique HD transmis pour la diffusion devra être supprimé après l'exposition.

POUR LES INSTALLATIONS :

- L'assurance des œuvres est à la charge de l'établissement scolaire. La mention «clou à clou» doit figurer sur l'attestation d'assurance (y compris pour le transport des œuvres et du matériel prêté associé à leur diffusion).
- Le transport des œuvres est à la charge de l'établissement scolaire.
- Selon l'installation choisie, la présence de l'artiste et/ou d'un technicien est parfois indispensable lors du montage et du démontage. Leur rémunération le cas échéant est à la charge de l'établissement scolaire.
- Selon les installations, une location de matériel peut être nécessaire, à définir selon le matériel dont dispose ou non l'établissement scolaire.
- L'établissement scolaire doit disposer d'un espace dédié fermant à clé et sécurisé.
- Les protections des œuvres physiques ou du matériel devront être stockées dans un endroit propre et sec le temps de l'exposition.

Si vous souhaitez postuler au dispositif EROA, merci de nous contacter bien en amont de la deadline afin de nous permettre de vous transmettre les informations à temps.

TARIFS

FILMS :

Forfait de 275 euros TTC par film pour une diffusion en continu de 2 à 8 semaines.

Forfait de 30 euros TTC par film pour une diffusion unique.

En cas de prêt de plus de deux films, le tarif est dégressif, nous contacter.

INSTALLATIONS :

Forfait de 275 euros TTC par installation pour une diffusion de 2 à 8 semaines, auquel peuvent s'ajouter des frais de montage, de transport et de location de matériel. Nous contacter pour un devis détaillé sur mesure en fonction de l'installation souhaitée et des conditions d'exposition.

CONTACTS

• Lucie Ménard, responsable du service éducatif du Fresnoy pour obtenir des suggestions d'œuvres en lien avec votre projet

service-educatif@lefresnoy.net

• Natalia Trebik, responsable de diffusion du Fresnoy, pour obtenir un devis ou plus d'informations techniques

ntrebik@lefresnoy.net

• Méliissa Godbille, enseignant détaché, qui pourra vous aider à construire votre projet pédagogique et monter votre dossier

Melissa.Godbille@ac-lille.fr

L'idéal est d'écrire aux trois adresses pour un meilleur suivi.